

エコブロック

大型積みブロック



鳥取県認定グリーン商品

リサイクル
Rブロック

日本産業規格表示認証工場

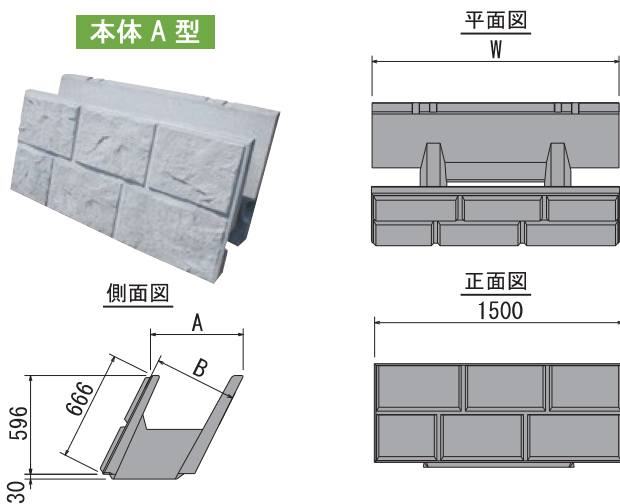
 株式会社 **きたむら**

特徴

- 1㎡と大型で施工の省力化が図れます。
- 生コンのロスを抑える事が出来ます。
- 国立研究開発法人土木研究所自然共生研究センターに準拠した模様です。
- ★ 裏込め土がなくても、ブロックは2段積みまで自立します。(5分勾配)
- ★ 背面に裏込め土があれば、2段以上の胴込打設可能です。
- ★ 現場打ち基礎で各勾配にも対応できます。
- ★ 上下のブロックが噛み合う為、正面のツラを揃える手間が省けて施工時間の短縮が可能です。
- ★ 上部の開口部が広い為、コンクリートの打設が容易である。
- ★ 天端の斜切り加工が可能です。

規格・寸法

本体 A 型

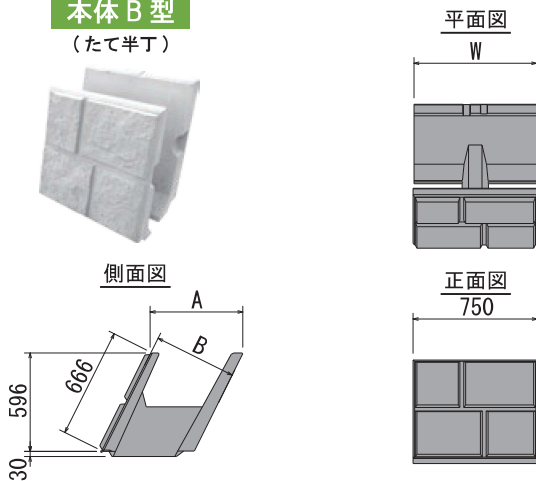


名称	寸法(mm)			参考重量(kg)	胴込量(m³)
	A	B	W		
350A	391	350	1495	394	0.198
500A	559	500	1491	435	0.338
750A	839	750	1488	480	0.567
1000A	1118	1000	1488	529	0.799

※現場打ち基礎で施工する場合には、底部の30mm部分の無い「根石用」を準備しています。

本体 B 型

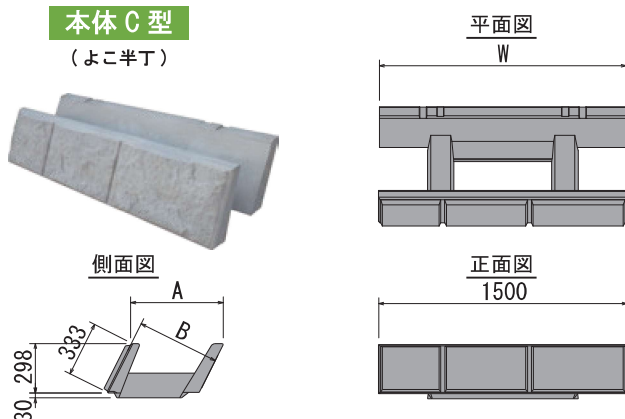
(たて半丁)



名称	寸法(mm)			参考重量(kg)	胴込量(m³)
	A	B	W		
350B	391	350	745	200	0.099
500B	559	500	741	218	0.169
750B	839	750	738	256	0.279
1000B	1118	1000	738	280	0.399

本体 C 型

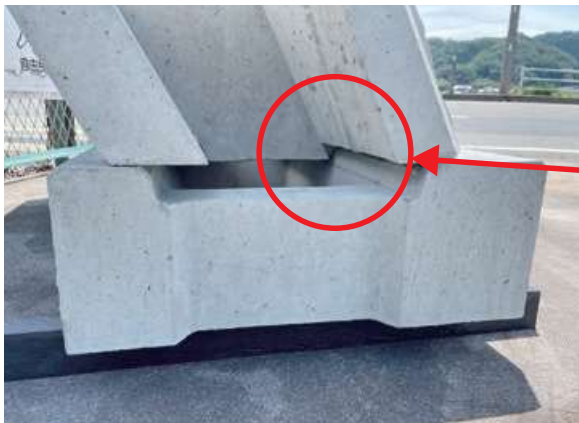
(よこ半丁)



名称	寸法(mm)			参考重量(kg)	胴込量(m³)
	A	B	W		
350C	391	350	1495	200	0.099
500C	559	500	1491	218	0.169
750C	839	750	1488	270	0.274
1000C	1118	1000	1488	294	0.394

基礎ブロック

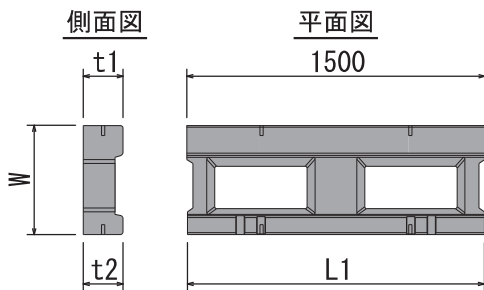
■ 専用の基礎ブロックを使用することにより工程の短縮が可能です。



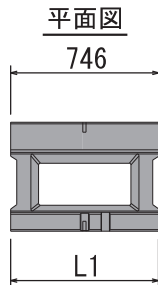
■ 基礎ブロックに本体がしっかり噛み合いズレない。(本体同士も同様です)



5分用基礎 I 型



5分用基礎 II 型



5分用基礎

名 称	寸法(mm)				参考重量(kg)	胴込量(m ³)
	W	t 1	t 2	L1		
350	5-35 I	550	200	200	1495	0.055
	5-35 II				743	0.028
500	5-50 I	710			1491	0.087
	5-50 II				741	0.044
750	5-75 I	1000			1488	0.182
	5-75 II				739	0.091
1000	5-100 I	1280			1488	0.26
	5-100 II				739	0.13

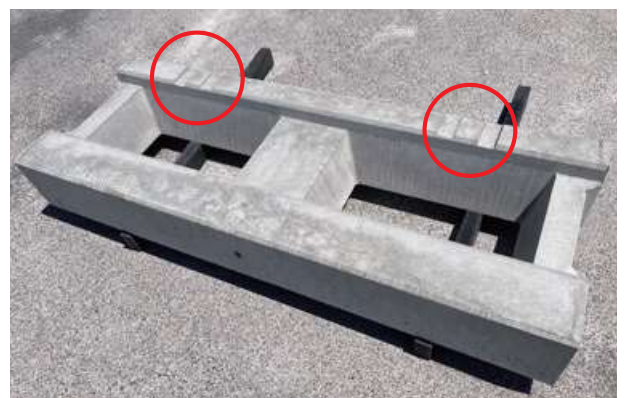
勾配調整

■ バール差し込み用の溝を使用することにより、クサビでの勾配調整が容易にできる。

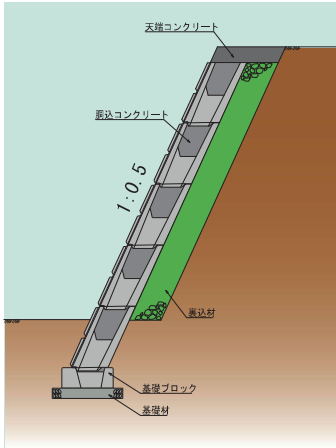
■ エコブロック本体



■ 基礎ブロック



標準断面図（5分勾配）

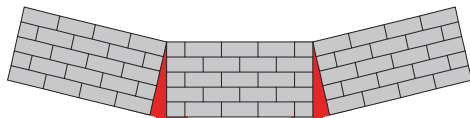


カーブ施工写真



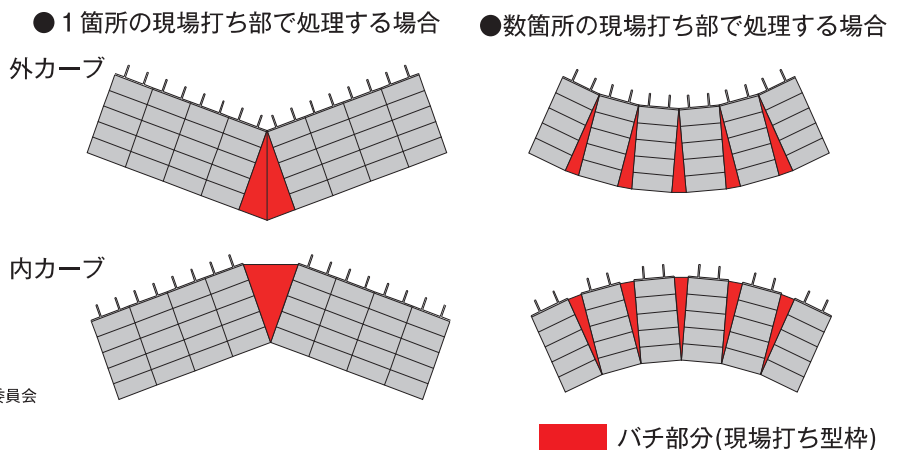
曲線部

千鳥積み(レンガ積み)



※曲線部の千鳥積みは推奨していません

標準積み(芋積み)



参考：『大型ブロック積み擁壁設計・施工マニュアル』
社団法人土木学会四国支部耐震性大型コンクリート積み擁壁に関する研究委員会

施工歩掛表

ブロック積工 参考歩掛表

(10m²あたり)

種別	名称	規格	単位	数量	備考
ブロック積工	土木一般世話役		人	0.2	
	ブロック積工		人	0.8	
	特殊作業員		人	0.4	
	普通作業員		人	0.4	
	大型ブロック	Aタイプ	個	10	
	大型ブロック	Bタイプ	個		必要に応じて計上
	ラフテレーンクレーン賃料 諸雑費	油圧伸縮ジブ型25t吊 労務費の4%	日 %	0.4 4	排出ガス対策

(注) 1.上表には調整コンクリートの打設、現場内小運搬(30m程度)のほか、水抜パイプ(水抜孔用吸出し防止材を含む)等、その施工に必要な全ての機械、労務、材料費(損料)を含む。
2.ラフテレーンクレーンの運転は、ブロック、胴込・裏込コンクリート、胴込・裏込材の吊上げ、吊り下げ作業を含む。
3.ラフテレーンクレーンは賃料とし、現場条件等で25t吊りの施工が不可能な場合は、規格以上の最適な機種を選定する。
4.目地材は必要に応じて、「第Ⅱ編第2章⑩目地・止水板設置工」『国土交通省土木工事積算基準』により選定する。

胴込コンクリート打設工 参考歩掛表

(10m³あたり)

種別	名称	規格	単位	数量	備考
打設工	特殊作業員		人	1.2	
	普通作業員		人	2.3	
	コンクリート	18-8-40BB	m ³		ロス率+0.12
	諸雑費		%	10	

(注) 1.諸雑費は、コンクリートバケット、バイブレータ、電力に関する経費、型枠等の費用であり、労務費の合計額に上表率を乗じた金額を上限として計上する。
2.運搬距離30m程度の現場内小運搬を含む。
3.養生が必要な場合は、「第Ⅱ編第4章①コンクリート工」『国土交通省土木工事積算基準』による。

施工写真

- 5分勾配の場合は前丁張が不要。
水平であればOK!



- 開口部が広く、生コンが入れやすい。



- 裏込め材がなくてももう一段積むことができ、生コンの打設も可能です。



お問い合わせ



〒680-0144 鳥取県鳥取市国府町岡益64-4
TEL 0857-24-0567 FAX 0857-29-3636
E-mail kita@hal.ne.jp